

BREU INFORME ANUAL 2023

Servei
d'Orientació
Laboral
Integral

SOLI. UGT.IB

Segueix-nos en xarxes socials

f t in

Perfil
El meu compte
Notificacions

Español Català

10/05/2023

Blog Igualtat Guies d'interès Opinions

ma: *SOIB Itineraris Integrals d'Inserció.*

lladors (UGT), promogut pel Servei d'Ocupació de les Plus (FSE+), amb una inversió per al 2023 de 160.341€.

a mínim 87 persones que es troben en situacions de risc acords de col·laboració, incrementant les ja 50 empreses i des del 2014.

es Balears:

Bústia de la Inspecció de Treball i Seguretat Social

BUZÓN ITSS

soli@balears.ugt.org

Índex

-Descripció.

-164 Persones ateses.

-Dades d'èxit.

-Accions desenvolupades:

- Atenció individual.
- Tallers grupals.
- Sensibilització i intermediació amb empreses.
- Creació d'una xarxa de col·laboració amb entitats socials.
- Canals de comunicació.

-Coneix el nostre equip SOLI



DESCRIPCIÓ

Des del Servei d'Orientació Laboral Integral (SOLI) UGT.IB, presentem les dades que recullen breument el servei ofert durant el 2023 des del programa: *SOIB Itineraris Integrals d'Inserció*.

Recordem que aquest programa va dirigit a atendre i acompanyar persones que es troben en situació de *risc d'exclusió sociolaboral i amb dificultats d'inserció especials*.

Abans de tot, volem agrair a totes les persones, professionals, associacions, organitzacions, federacions i empreses, que han *col·laborat amb l'equip de SOLI* per assolir aquests resultats. De forma especial agraïm la coordinació mantinguda amb els Centres Municipals de Serveis Socials de Palma.

*"Arribar junts és el principi.
Mantenir-se junts, és el progrés.
Treballar junts és l'èxit"*



DURANT L'ANY 2023, HEM AJUDAT
(100 DONES I 64 HOMES)

164 PERSONES ATESES

PERSONES D'ALTA MES PERSONES ATESES

PERSONES D'ALTA

Amb 89 persones (49 dones i 40 homes), hem establert Itineraris Integrals d'Inserció Personalitzats, **fent una mitjana de 19.8 hores d'atenció** per cada itinerari o per cada persona.

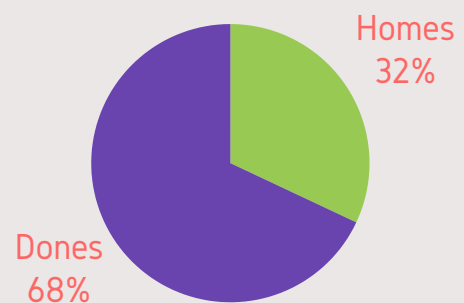
89 ITINERARIS INTEGRALS D'INSERCIÓ



PERSONES ATESES

D'altra banda, a 75 persones més (51 dones i 24 homes), se'ls va atendre i va donar resposta a demandes puntuals i molt concretes, a les quals vam dedicar **244 hores d'atenció presencial**.

75 PERSONES ATESES PUNTUALMENT



Tot i que establím els objectius d'ALTA respectant la convocatòria que estableix el SOIB, TOTES les persones que ens demanen AJUDA la REBEN.

Així, hem arribat a atendre **gairebé el doble de persones del compromís inicial**.

D'altra banda, assenyalem el nostre respecte i compromís amb la PARITAT als itineraris desenvolupats de les persones d'alta.

**DURANT L'ANY 2023,
72 PERSONES HAN MILLORAT LA SEVA SITUACIÓ SOCI, ECONÒMIC I/O LABORAL DIRECTAMENT**

(36 +22 +14)

INSERCIÓ LABORAL

Dels 89 itineraris, **36 persones han aconseguit una feina** (40,44%).

S'han signat **54 contractes**:

- 35 fixos discontinus,
- 18 temporals i
- 1 autònom.

D'acord amb la baremació del SOIB, hem obtingut **51.3 punts dinserció**.



ACCES A LA FORMACIÓ

A més, **22 persones han realitzat un itinerari formatiu** durant el 2023, aconseguint així avançar en els seus objectius a mitjà termini, necessaris per assolir l'objectiu final: *obtenir una oportunitat laboral d'acord amb els seus interessos professionals*.

ACCES A AJUTS

De les 25 persones d'alta que no tenien cap ingrés ni estaven en tràmit d'obtenir-lo, hem ajudat i tramitat una ajuda econòmica a **14 persones que desconeixien que hi tenien accés**.



1

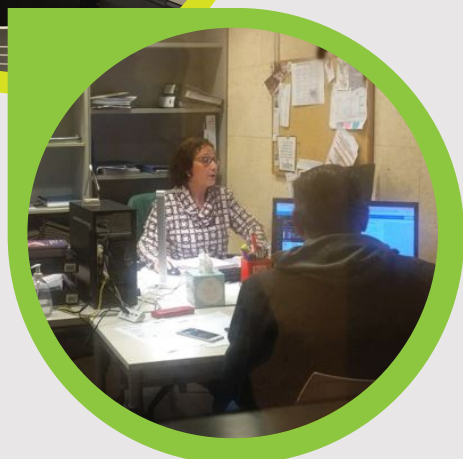
ATENCIÓ INDIVIDUAL



Amb l'objectiu d'orientar de manera precisa i global a cada persona en funció de les seves necessitats, demandes i situacions.

Que fem?

- Oferim la informació, gestió i/o derivació cap als recursos, ajuts o formació que puguin necessitar
- Definim i acompanyem cap a la recerca de feina amb les eines i els recursos més adequats.



PREPARANT PER A LA RECERCA ACTIVA DE FEINA (BAE)



ACOMPANYANT I RECOLZANT DURANT TOT EL PROCÉS DE LA BAE



FENT SEGUIMENTS AL LLARG DE LES INSERCIONS ACONSEGUIDES

Els itineraris d'inserció **NO finalitzen amb la inserció.**

Al llarg de l'any la persona que està d'alta pot tornar en qualsevol moment per:

- Reiniciar una BAE,
- Mantenir una BAE mentre estan fent feina amb la intenció de millorar la seva ocupació actual, o
- Per trobar resposta a una nova necessitat de la seva situació soci, econòmica i/o laboral.

ACCIONS DESENVOLUPADES

ITINERARIS INTEGRALS D'INSERCIÓ

2 TALLERS GRUPALS

Gràcies als quals repassen coneixements i entrenen habilitats que faciliten la inserció en el mercat laboral:

- claus per a l'elaboració del cv i la carta de presentació,
- recerca d'ocupació en línia (xarxes socials i plataformes web),
- entrevistes de selecció,
- ajuts i recursos,
- suport emocional en el procés de recerca,
- aspectes i recursos rellevants en matèria d'igualtat,
- documents relacionats amb l'àmbit laboral; nòmines, liquidacions, vida laboral
- ...



1 - TALLER:
DOCUMENTS DE
FEINA. 26.10.2023

2 - TALLER:
ENTREVISTA DE
TREBALL. 16.11.2023

3 - TALLER: AJUDES I
RECURSOS.
30.11.2023

4 - TALLER: IGUALTAT
DE GÈNERE.
14.12.2023

A més, totes les persones ateses, amb alta o sense, tenen accés a algunes accions que **s'ofereixen i impulsen des del sindicat**.

Durant el 2023 hem promogut l'accés a:

1. - Jornada: Sensibilització laboral en matèria d'addiccions. 16.02.2023
2. - Taller formatiu: La Prestació de Desocupació. 03.03.2023
3. - Taula rodona: Dona i Treball, la igualtat a l'entorn laboral. 21.03.2023
4. - Taller formatiu: Prestacions de Jubilació. 17.10.2023
5. - Jornada: 'Les Violències Masclistes'. 14.11.2023
6. - Taller formatiu: plans d'igualtat i prevenció d'assetjament. 19.12.2023

ACCIONS DESENVOLUPADES

ITINERARIS INTEGRALS D'INSERCIÓ

3 SENSIBILITZACIÓ I INTERMEDIACIÓ AMB EMPRESES

Amb l'objectiu d'apropar les candidatures dels nostres usuaris i usuàries i postular a llocs vacants que s'ofereixen les empreses.

Hem aconseguit 6 acords més de col·laboració el 2023, per tant, actualment SOLI compta amb un total de:

164 convenis signats
amb empreses
col·laboradores

que han decidit confiar en el nostre servei per donar una oportunitat al col·lectiu de persones vulnerables que atenem.



ACCIONS DESENVOLUPADES

ITINERARIS INTEGRALS D'INSERCIÓ

4

CREACIÓ D'UNA XARXA DE COL·LABORACIÓ AMB ENTITATS SOCIALS

Un dels objectius fonamentals fent feina del tercer sector, és la necessitat de generar teixit social i treballar en xarxa.

Per això des de SOLI, ens esforcem per establir acords de col·laboració amb altres entitats socials de la nostra comunitat, treballant conjuntament pot donar una millor resposta a les situacions que viuen els nostres usuaris/es.

Fins al 2023
hem signat
acords amb 29
entitats
socials.

Esperem
continuar
ampliant la
xarxa!!



5 CANALS DE COMUNICACIÓ

A SOLI treballem per oferir una comunicació directa i pràctica no només cap a les persones que atenem, sinó també a la resta de persones, entitats i empreses que els interessen.

Sota aquesta premissa, recopilem i compartim informació, notícies i alertes rellevants en matèria d'inserció per a l'ocupació.

Per diferents motius durant aquest any 2023, no hem pogut treballar en aquestes difusions fins al mes d'octubre. Tot i així, en aquests darrers mesos hem aconseguit reprendre la comunicació per aquestes 3 vies!

5.A. DIFUSIÓ A LA WEB

Durant 2023, hem publicat i recomanat un total de 6 Guies en matèria d'Igualtat d'altres entitats i pròpies, així com informes d'ocupació i estudis de gènere.

A més, com a novetat a l'apartat d'ALTRES RECURSOS també hem afegit 5 Guies més de diversos recursos de Mallorca i hem recomanat 1 portal de recursos.



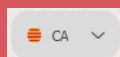
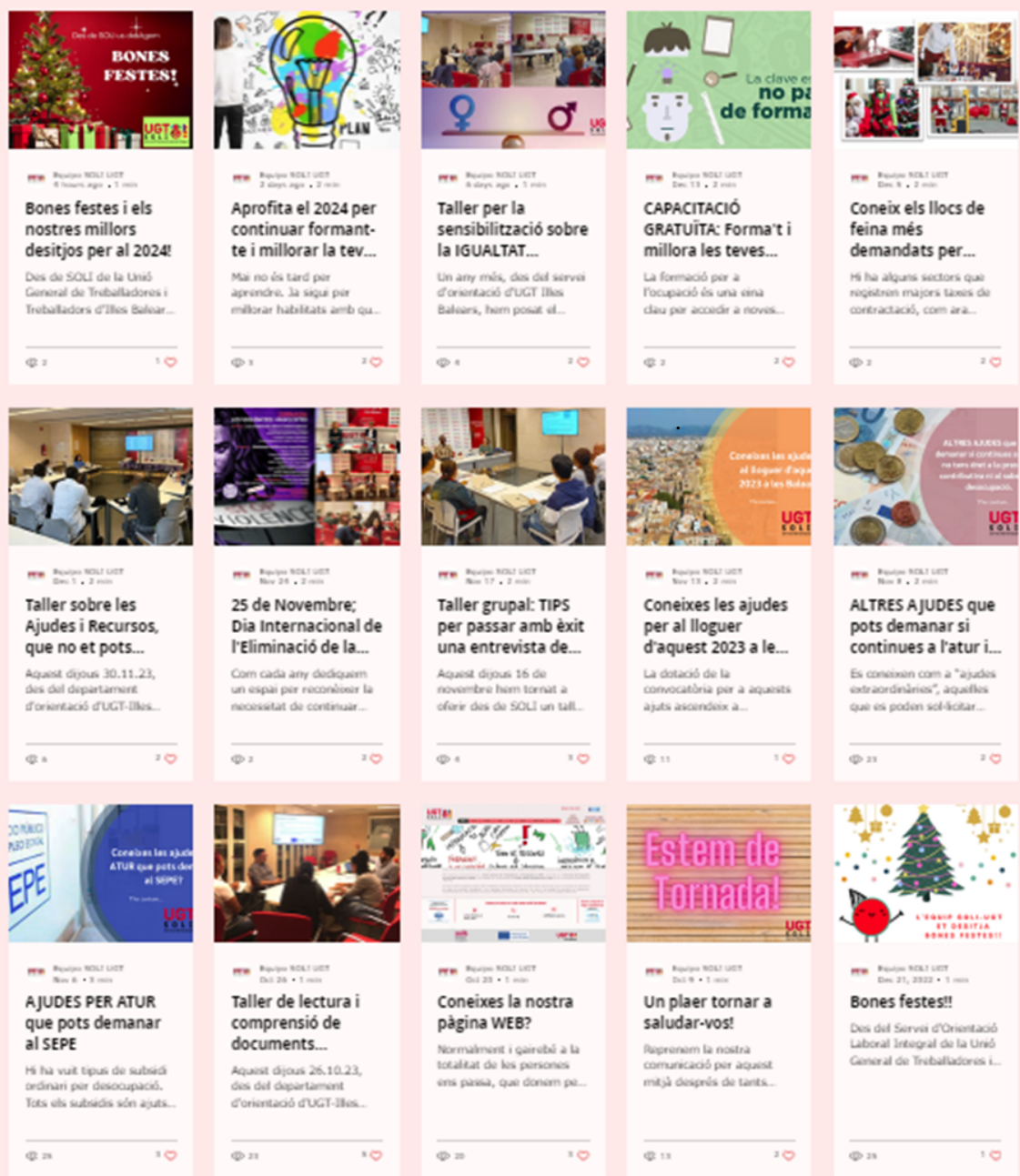
<https://www.empleomallorca-ugt.com>

ACCIONS DESENVOLUPADES

ITINERARIS INTEGRALS D'INSERCIÓ

5.B. DIFUSIÓ AL BLOG

Hem realitzat 14 publicacions al nostre BLOG
(a català i castellà)



<https://www.empleomallorca-ugt.com/blog?lang=ca>



<https://www.empleomallorca-ugt.com/blog>

5.C. DIFUSIÓ A LES XARXES SOCIALS



WhatsApp **DIÀRIAMENT**

Aquesta aplicació mòbil és la via de comunicació més directa, privada i ràpida de totes, per això en moltes ocasions ens resulta la més eficaç

Tenim una llista de difusió on cada dia enviem **ofertes de feina**

+34 629 248758 per orientadors i intermediació

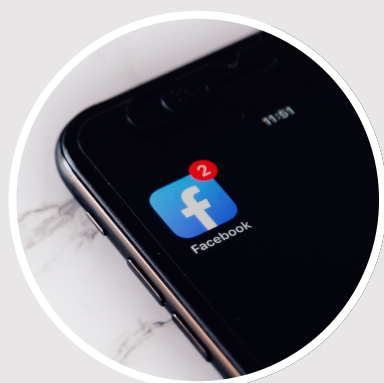
+34 601 984542 per comunicació i difusió d'informació.

Facebook

Aquesta xarxa és la més coneguda i utilitzada pels nostres usuaris/es (després de WhatsApp).

Recomanem i guiem en l'ús del metacercador Facebook Jobs.

@soliugt amb 527 seguidors



LinkedIn / Twitter- X Instagram

Són xarxes que actualment no podem dinamitzar però seguim recomanant el seu ús a persones amb competències digitals més avançades.

X @soliugtbalears / 325 seguidors



Coneix el nostre equip SOLI



Maider Calvo
Coordinadora

Pedagoga y Educadora Social

Mi prioridad es la de ayudar al equipo técnico a superar los retos a los que se enfrentan en su trabajo diario, coordinando y apoyando las respuestas que ofrecemos.

Destacar y poner en valor los éxitos alcanzados, es mi recompensa.



Raquel Fernández
Técnica en Orientación

Pedagoga

Siempre me he sentido atraída por el ámbito social y he tenido la oportunidad de trabajar en la atención directa de personas en diferentes situaciones de vulnerabilidad.

Es un gran aprendizaje poder ayudar a los demás a superar sus retos.



Nacho Cambrón
Técnico en Orientación

Psicólogo y Dipl. en CC Empresariales

Tener la oportunidad de apoyar a la gente a mejorar su vida es una gran responsabilidad que me hace realizarme e intentar ser mejor día a día.

Todos tenemos un potencial que debemos aspirar a alcanzar.



Nassi Mut
Técnica en Orientación

Educadora Social

Me encanta, satisface y alegra participar en la ayuda y contribución de la consecución de los objetivos, tanto laborales como formativos de las personas que participan en nuestro programa.

Apreciem enormement

La *confiança* de les persones
que ens heu triat

I el *suport* de professionals,
entitats i empreses que heu
col·laborat amb el nostre
equip.

Gracias!